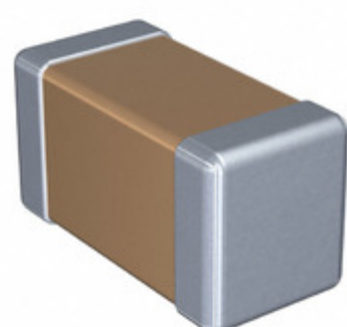


## C0402CH1C820J020BC



Obrázky jsou pouze orientační.  
Podrobné informace o produktu naleznete v části Technické údaje produktu.  
**Koupit C0402CH1C820J020BC s důvěrou od Component-World.HK, 1 rok záruka**



**Part Number:** [C0402CH1C820J020BC](#)

**Výrobce:** [TDK Corporation](#)

**Popis:** CAP CER 82PF 16V CH 01005

- Datový list:**
- [C Series, General Datasheet](#)
  - [C Series, Gen Appl & Mid-Voltage Spec](#)
  - [MLCC Part Number Guide](#)
  - [C0402CH1C820J020BC Character Sheet](#)

**RoHS Status:** Bez olova / V souladu RoHS

**Ship From:** Hong Kong

**Shipment Way:** DHL/Fedex/TNT/UPS/EMS

[Request For Quotation](#)

### PARAMETR PRODUKTU

|                                   |   |   |  |
|-----------------------------------|---|---|--|
| <b>Part Number</b>                | C0402CH1C820J020BC                                    | <b>Výrobce</b>                            | <a href="#">TDK Corporation</a>  |
| <b>Popis</b>                      | CAP CER 82PF 16V CH 01005                             | <b>Stav volného vedení / RoHS</b>         | Bez olova / V souladu RoHS   |
| <b>Dostupné množství</b>          | 1200161 pcs   | <b>Datový list</b>                        | <a href="#">C Series, General Datasheet</a><br><a href="#">C Series, Gen Appl &amp; Mid-Voltage Spec</a><br><a href="#">MLCC Part Number Guide</a><br><a href="#">C0402CH1C820J020BC Character Sheet</a> |
| <b>Kategorie</b>                  | <a href="#">Kondenzátory</a>                          | <b>Napětí - Jmenovitá</b>                 | 16V  |
| <b>Tolerance</b>                  | ±5%   | <b>Tloušťka (Max)</b>                     | 0.009" (0.22mm)  |
| <b>teplotní koeficient</b>        | CH  | <b>Velikost / Rozměry</b>                 | 0.016" L x 0.008" W (0.40mm x 0.20mm)  |
| <b>Série</b>                      | C   | <b>hodnocení</b>                          | -  |
| <b>Obal</b>                       | Cut Tape (CT)   | <b>Paket / krabice</b>                    | 01005 (0402 Metric)  |
| <b>Ostatní jména</b>              | 445-10591-1   | <b>Provozní teplota</b>                   | -25°C ~ 85°C   |
| <b>Typ montáže</b>                | Surface Mount, MLCC                                   | <b>Úroveň citlivosti na vlhkost (MSL)</b> | 1 (Unlimited)  |
| <b>Lead Style</b>                 | -   | <b>Rozestup vývodů</b>                    | -  |
| <b>Stav volného vedení / RoHS</b> | Lead free / RoHS Compliant                            | <b>Výška - Sedící (Max)</b>               | -  |
| <b>Funkce</b>                     | Low ESL   | <b>Poruchovost</b>                        | -  |
| <b>Detailní popis</b>             | 82pF ±5% 16V Ceramic Capacitor CH 01005 (0402 Metric) | <b>kapacitní</b>                          | 82pF   |
| <b>Aplikace</b>                   | General Purpose                                       |   |  |

Component-World.com je spolehlivý distributor elektronických součástek. Specializujeme se na všechny elektronické komponenty řady TDK Corporation. Máme 1200161 kusy TDK Corporation C0402CH1C820J020BC na skladě dostupných. Vyžádejte si citát z distributora součástí elektroniky na Component-World.com, náš prodejní tým vás bude kontaktovat do 24 hodin.

RFQ Email: [info@Components-World.com](mailto:info@Components-World.com)

### SOUVISEJÍCÍ PRODUKTY

|  |  |   |                       |
|--|--|---|-----------------------|
|  | <b>Část#:</b> <a href="#">C0402H101J5GAFT1K0</a> | <b>Výrobci:</b> <a href="#">KEMET</a>           | <a href="#">Dotaz</a> |
|  | <b>Popis:</b> CAP CER 100PF 50V C0G/NP0 0402     |   |                       |
|  | <b>Část#:</b> <a href="#">C0402H102J3GAFT1K0</a> | <b>Výrobci:</b> <a href="#">KEMET</a>           | <a href="#">Dotaz</a> |
|  | <b>Popis:</b> CAP CER 1000PF 25V C0G/NP0 0402    |   |                       |
|  | <b>Část#:</b> <a href="#">C0402H102J1GAC7867</a> | <b>Výrobci:</b> <a href="#">KEMET</a>           | <a href="#">Dotaz</a> |
|  | <b>Popis:</b> CAP CER 1000PF 100V C0G/NP0 0402   |   |                       |
|  | <b>Část#:</b> <a href="#">C0402CH1C680K020BC</a> | <b>Výrobci:</b> <a href="#">TDK Corporation</a> | <a href="#">Dotaz</a> |
|  | <b>Popis:</b> CAP CER 68PF 16V CH 01005          |   |                       |
|  | <b>Část#:</b> <a href="#">C0402CH1C470K020BC</a> | <b>Výrobci:</b> <a href="#">TDK Corporation</a> | <a href="#">Dotaz</a> |
|  | <b>Popis:</b> CAP CER 47PF 16V CH 01005          |   |                       |
|  | <b>Část#:</b> <a href="#">C0402H101J5GACT500</a> | <b>Výrobci:</b> <a href="#">KEMET</a>           | <a href="#">Dotaz</a> |
|  | <b>Popis:</b> CAP CER 100PF 50V C0G/NP0 0402     |   |                       |
|  | <b>Část#:</b> <a href="#">C0402H102J1GAFT1K0</a> | <b>Výrobci:</b> <a href="#">KEMET</a>           | <a href="#">Dotaz</a> |
|  | <b>Popis:</b> CAP CER 1000PF 100V C0G/NP0 0402   |   |                       |
|  | <b>Část#:</b> <a href="#">C0402CH1CR75C020BC</a> | <b>Výrobci:</b> <a href="#">TDK Corporation</a> | <a href="#">Dotaz</a> |
|  | <b>Popis:</b> CAP CER 0.75PF 16V CH 01005        |   |                       |
|  | <b>Část#:</b> <a href="#">C0402CH1C820K020BC</a> | <b>Výrobci:</b> <a href="#">TDK Corporation</a> | <a href="#">Dotaz</a> |
|  | <b>Popis:</b> CAP CER 82PF 16V CH 01005          |   |                       |
|  | <b>Část#:</b> <a href="#">C0402CH1C6R8D020BC</a> | <b>Výrobci:</b> <a href="#">TDK Corporation</a> | <a href="#">Dotaz</a> |
|  | <b>Popis:</b> CAP CER 6.8PF 16V CH 01005         |   |                       |
|  | <b>Část#:</b> <a href="#">C0402CH1C3R3C020BC</a> | <b>Výrobci:</b> <a href="#">TDK Corporation</a> | <a href="#">Dotaz</a> |
|  | <b>Popis:</b> CAP CER 3.3PF 16V CH 01005         |   |                       |
|  | <b>Část#:</b> <a href="#">C0402CH1C560K020BC</a> | <b>Výrobci:</b> <a href="#">TDK Corporation</a> | <a href="#">Dotaz</a> |
|  | <b>Popis:</b> CAP CER 56PF 16V CH 01005          |   |                       |
|  | <b>Část#:</b> <a href="#">C0402H102J3GACT500</a> | <b>Výrobci:</b> <a href="#">KEMET</a>           | <a href="#">Dotaz</a> |
|  | <b>Popis:</b> CAP CER 1000PF 25V C0G/NP0 0402    |   |                       |
|  | <b>Část#:</b> <a href="#">C0402CH1C680J020BC</a> | <b>Výrobci:</b> <a href="#">TDK Corporation</a> | <a href="#">Dotaz</a> |
|  | <b>Popis:</b> CAP CER 68PF 16V CH 01005          |   |                       |
|  | <b>Část#:</b> <a href="#">C0402H102J5GAC7867</a> | <b>Výrobci:</b> <a href="#">KEMET</a>           | <a href="#">Dotaz</a> |
|  | <b>Popis:</b> CAP CER 1000PF 50V C0G/NP0 0402    |   |                       |
|  | <b>Část#:</b> <a href="#">C0402CH1C390K020BC</a> | <b>Výrobci:</b> <a href="#">TDK Corporation</a> | <a href="#">Dotaz</a> |
|  | <b>Popis:</b> CAP CER 39PF 16V CH 01005          |   |                       |
|  | <b>Část#:</b> <a href="#">C0402CH1C560J020BC</a> | <b>Výrobci:</b> <a href="#">TDK Corporation</a> | <a href="#">Dotaz</a> |
|  | <b>Popis:</b> CAP CER 56PF 16V CH 01005          |   |                       |
|  | <b>Část#:</b> <a href="#">C0402CH1C4R7C020BC</a> | <b>Výrobci:</b> <a href="#">TDK Corporation</a> | <a href="#">Dotaz</a> |
|  | <b>Popis:</b> CAP CER 4.7PF 16V CH 01005         |   |                       |
|  | <b>Část#:</b> <a href="#">C0402H101J5GAC7867</a> | <b>Výrobci:</b> <a href="#">KEMET</a>           | <a href="#">Dotaz</a> |
|  | <b>Popis:</b> CAP CER 100PF 50V C0G/NP0 0402     |   |                       |
|  | <b>Část#:</b> <a href="#">C0402CH1C470J020BC</a> | <b>Výrobci:</b> <a href="#">TDK Corporation</a> | <a href="#">Dotaz</a> |
|  | <b>Popis:</b> CAP CER 47PF 16V CH 01005          |   |                       |

### Související klíčová slova pro C0402CH1C820J020BC

|  |                                |                              |                            |
|--|--------------------------------|------------------------------|----------------------------|
| TDK Corporation C0402CH1C820J020BC.    | C0402CH1C820J020BC distributor | C0402CH1C820J020BC dodavatel | C0402CH1C820J020BC Cena    |
| C0402CH1C820J020BC Stáhnout datasheet. | C0402CH1C820J020BC Datasheet.  | C0402CH1C820J020BC Stock.    | koupit C0402CH1C820J020BC. |
| TDK Corporation C0402CH1C820J020BC.    |                                |                              |                            |